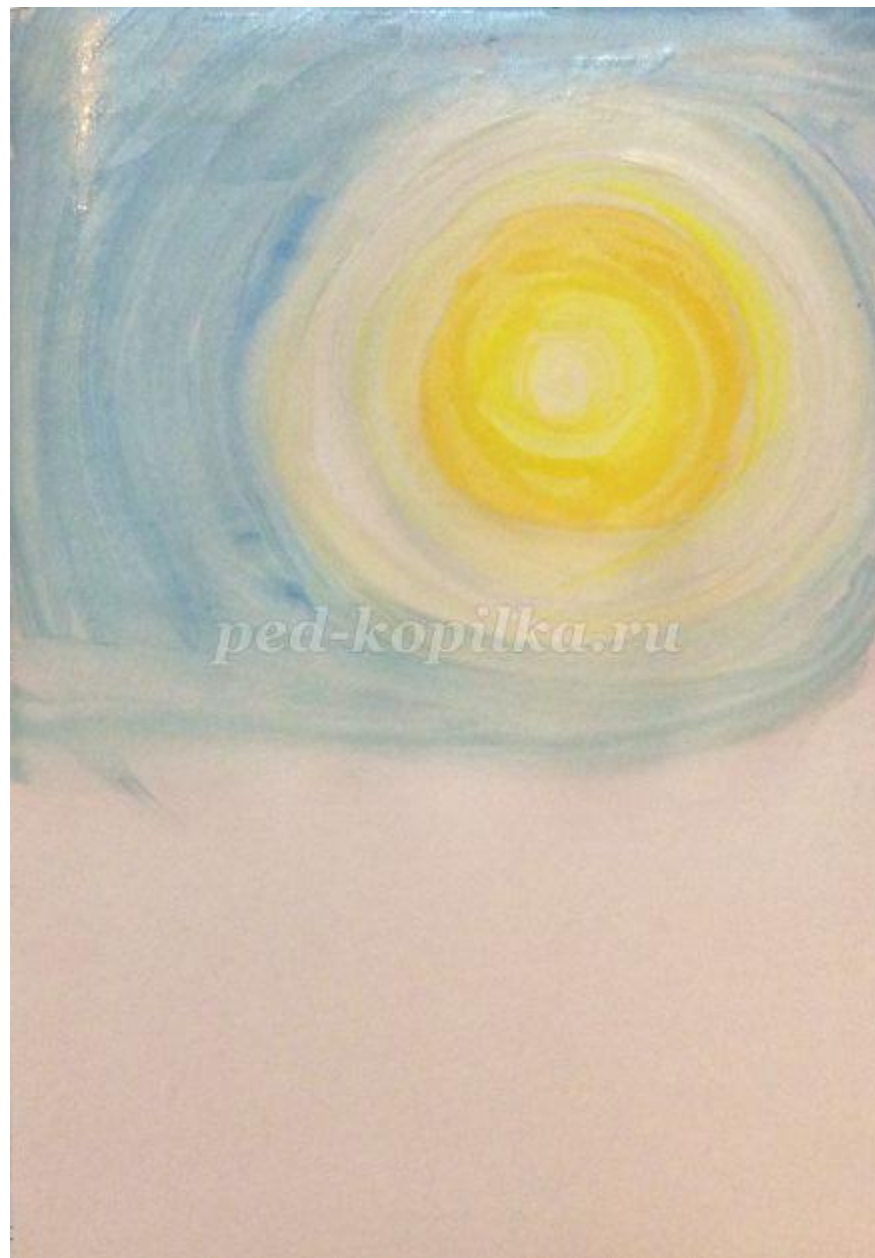


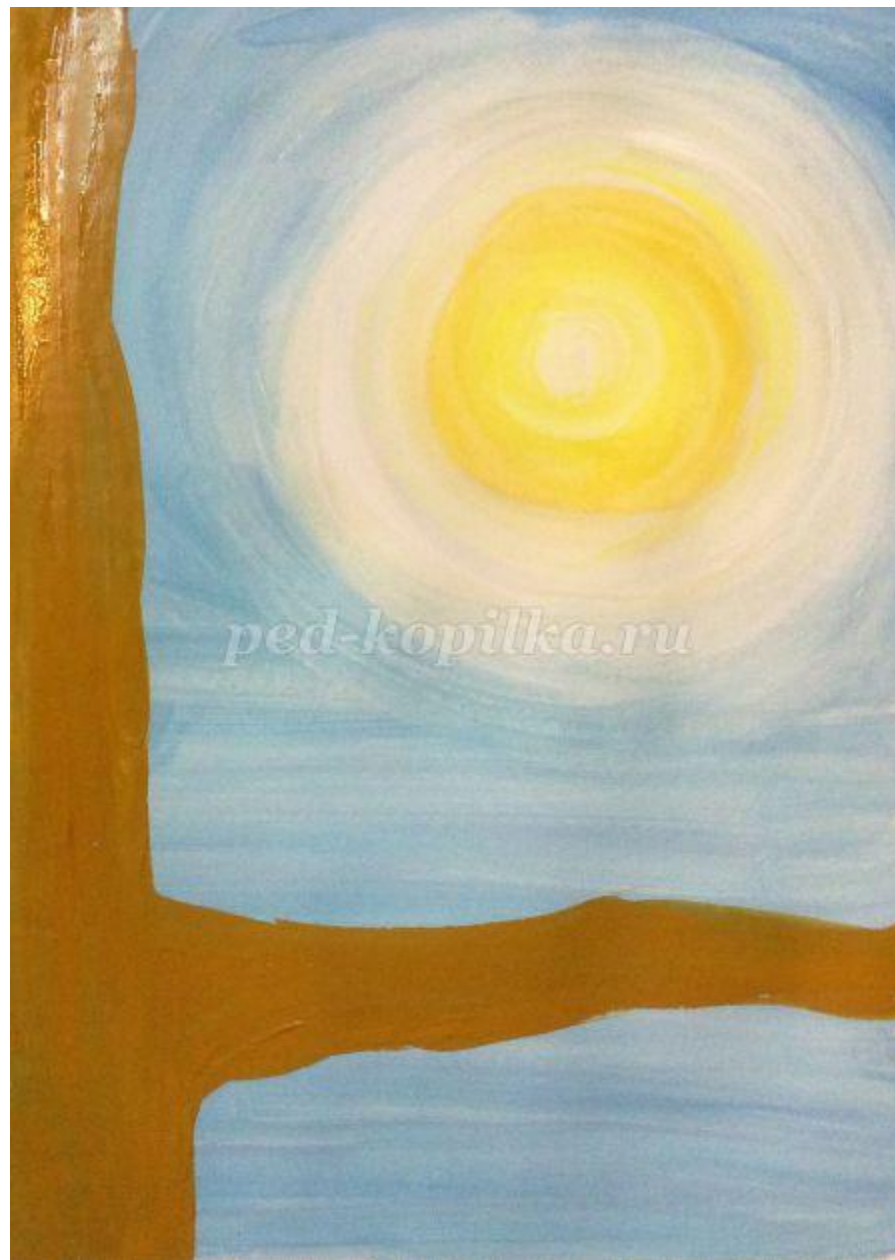
Начинаем работу с заполнения фона.
В правой верхней части листа рисуем небольшой круг белым цветом - это будет солнце. Затем, в белый добавив светло - жёлтой краски, рисуем вокруг этого круга, получая свечение от солнца.
Далее, добавляем тёмно-жёлтый цвет и продолжаем рисовать вокруг.



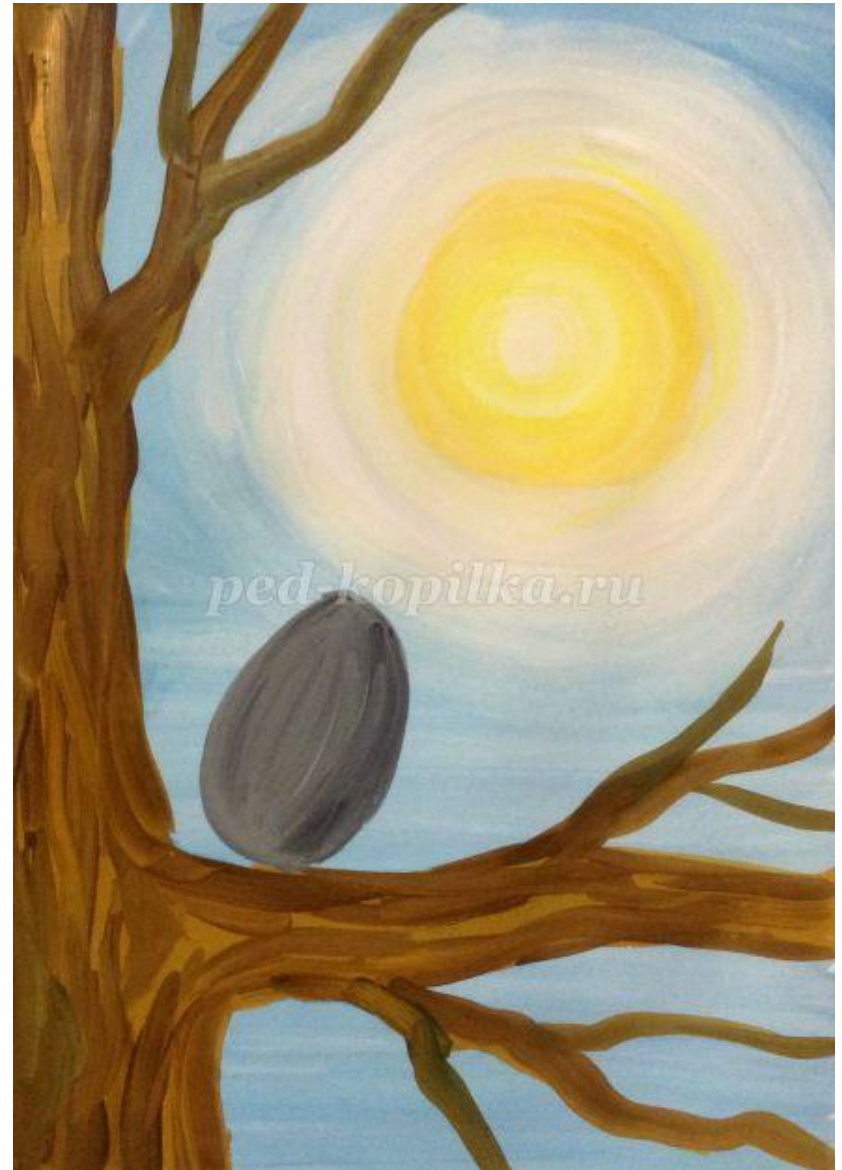
Добавив светло-синего побольше и получив светло-голубой цвет, закрашиваем небо.



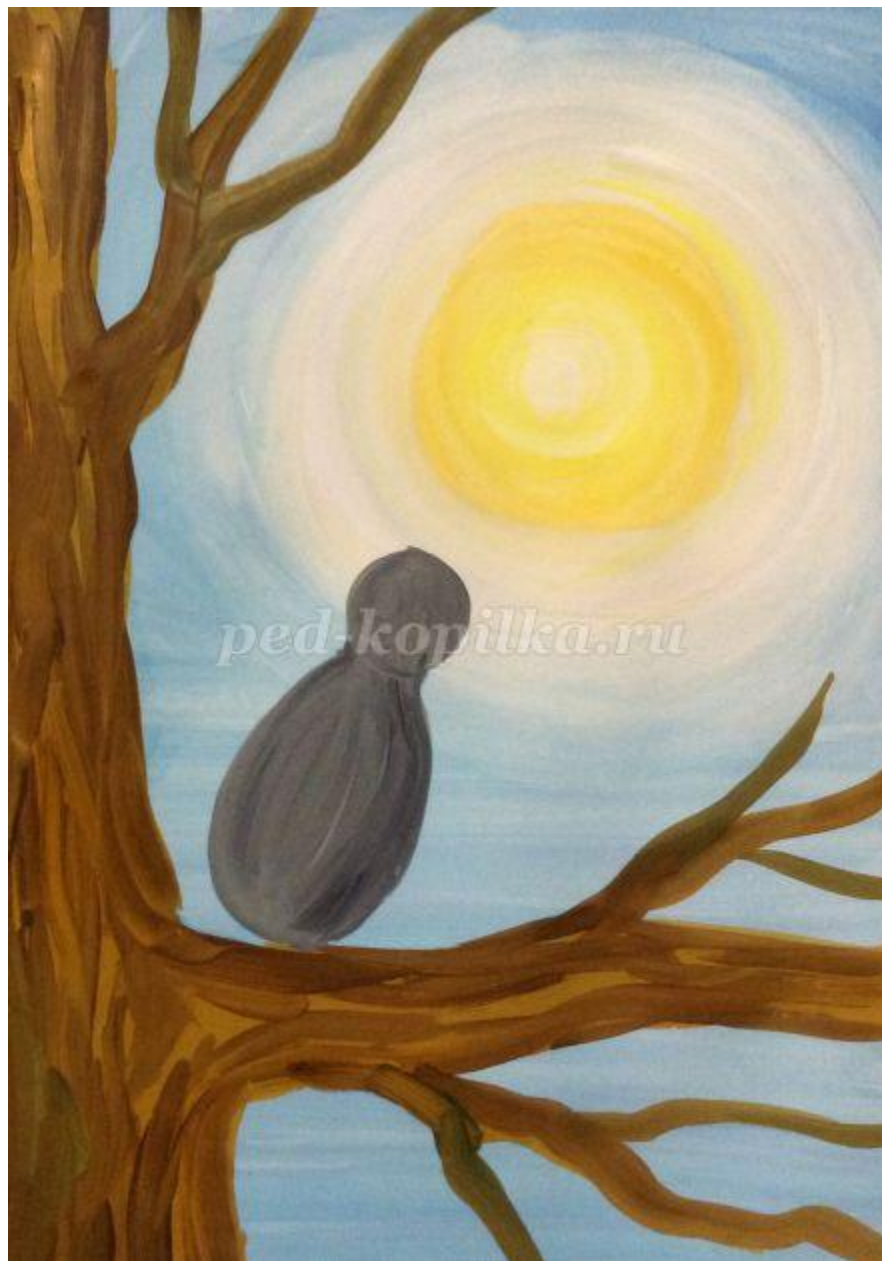
Охрой (светло-коричневым) рисуем часть дерева.



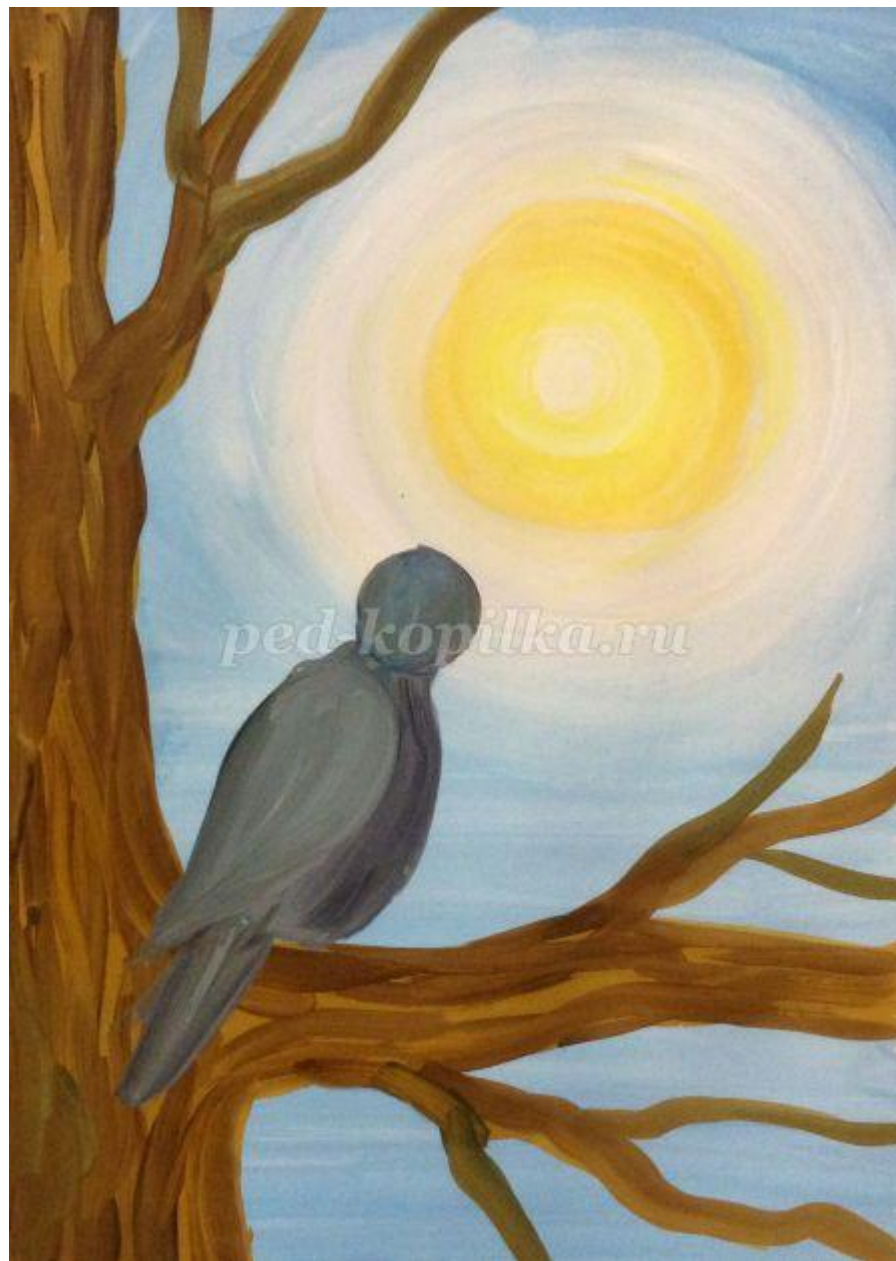
Приступаем к изображению скворца. Получив светло-серый цвет, путём смешения белого с капелькой чёрного, рисуем овал туловища.



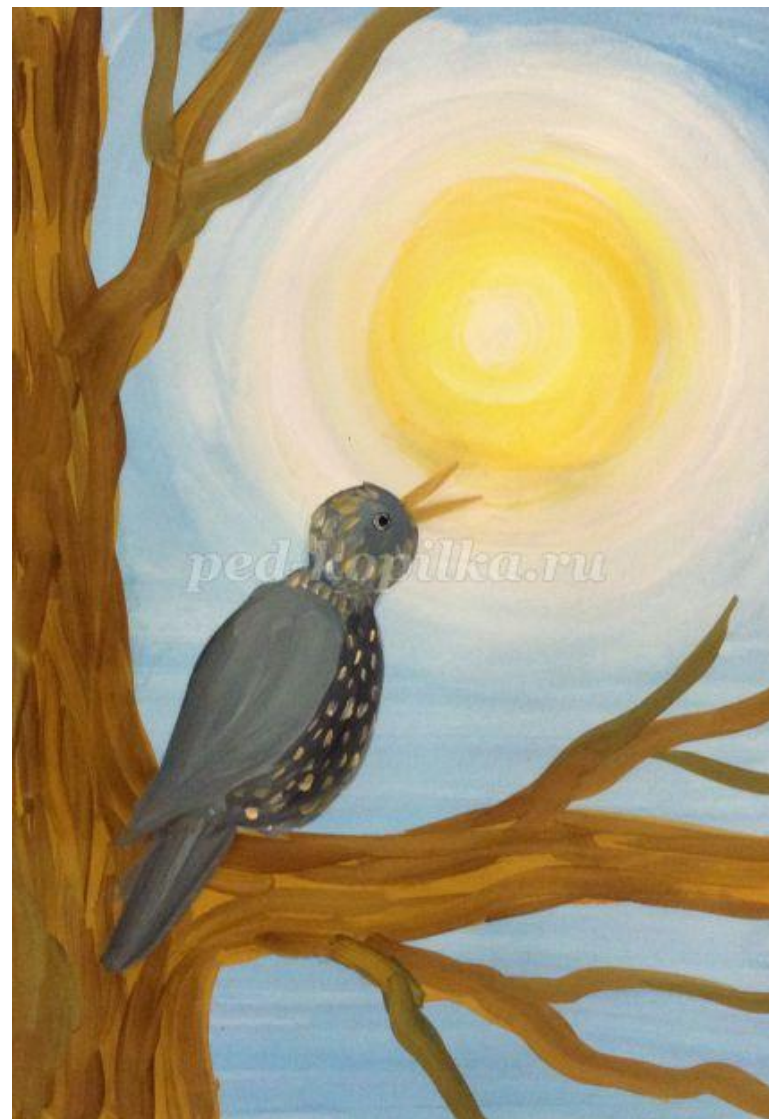
Рисуем круг головы.



Более светлым серым, рисуем крыло и хвост.



Смешав белый, с капелькой охры, рисуем клюв и мелкие штришки на голове и грудке



Можно наметить набухающие почки небольшими пятнышками



Можно поместить в рамочку.
Украсить ей интерьер или подарить.

