



ООО «LUMA Company» представляет оборудование фирмы DAIHAN Scientific - одного из крупнейших поставщиков лабораторного оборудования широкого спектра применения. Модели оборудования DAIHAN отличаются выгодным соотношением цены и качества, профессиональным дизайном и функциями автоматического управления, бесплатное гарантийное обслуживание - 2 года, оборудование имеет все необходимые лицензии и сертификаты, все технические документы - на русском языке.

Контактная информация:

ООО «LUMA Company»

Адрес: 199034, Россия, г. Санкт-Петербург, 16-я линия В.О., дом 7, офис 9602

+7(812) 327-70-39, 41 телефон/факс

Электронная почта:

info@luma-company.ru

Лабораторное оборудование DAIHAN SCIENTIFIC

- ▶ Бани (водяные и масляные)
- ▶ Гомогенизаторы
- ▶ Инкубаторы
- ▶ Мешалки магнитные
- ▶ Мешалки верхнеприводные
- ▶ Нагревательные плиты и блоки
- ▶ Печи муфельные
- ▶ Термостаты и криотермостаты
- ▶ Шейкеры
- ▶ Шкафы сушильные
- ▶ Оборудование для электрофореза



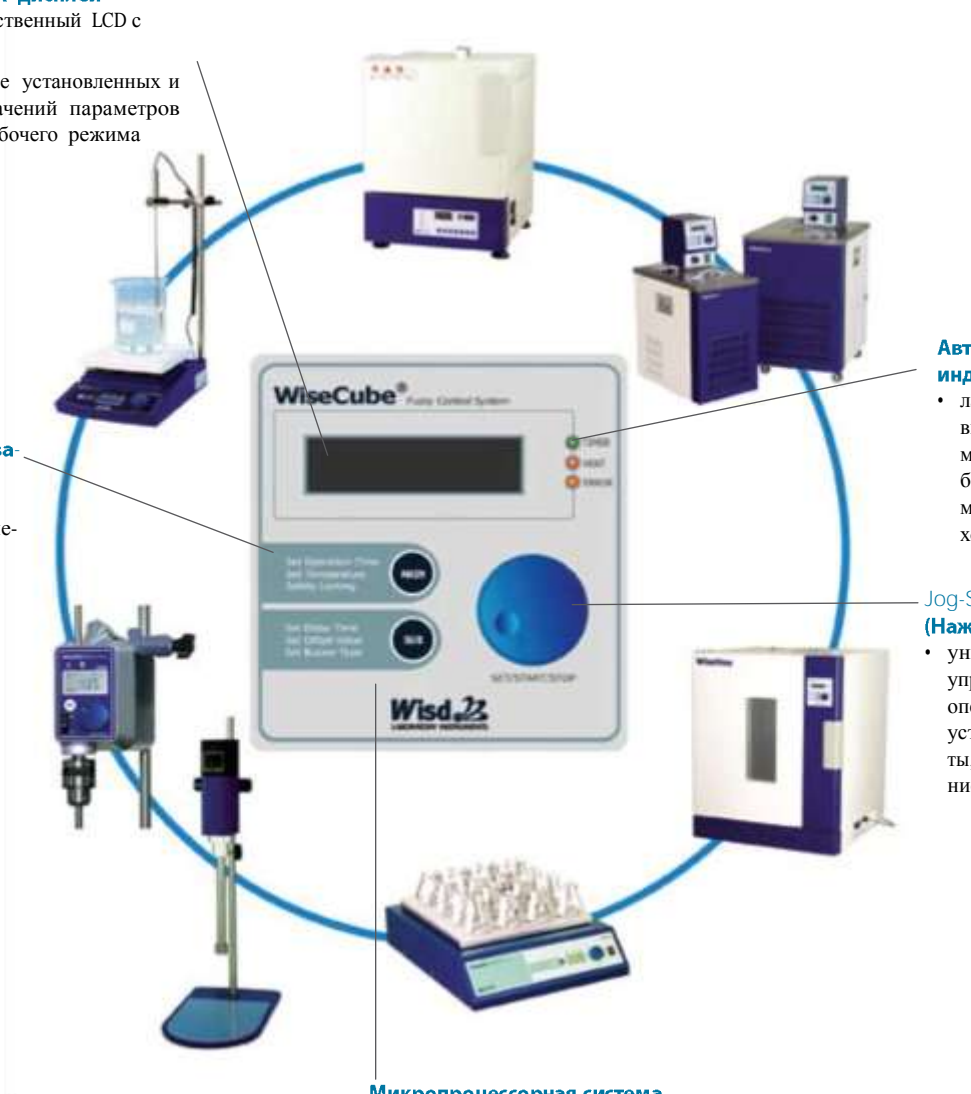
Отличительная черта лабораторного оборудования DAIHAN Scientific – наличие инновационной системы управления Wisd, включающей в себя следующие позиции:

Цифровой ЖК- дисплей

- высококачественный LCD с подсветкой
- отображение установленных и текущих значений параметров и статуса рабочего режима

Запатентованный пользовательский интерфейс

- интуитивно-понятный дизайн механизма управления установок и контроля за работой
- простая логика перехода между режимами работы



Автоматическая индикация режимов

- лампы-индикаторы включённых режимов работы прибора: нагрев, перемешивание, таймер, холодильник и т.п.

Jog-Shuttle

(Нажать+Вращать)

- универсальная кнопка управления для всех операций прибора: ввод установок режимов работы, старт, стоп, сохранение значений.

Микропроцессорная система управления

- плавный цифровой контроль процессором высокого уровня
- уникальная точность контроля температур и скоростей

БАНИ (ВОДЯНЫЕ И МАСЛЯНЫЕ)



Водяные бани серии WB

Водяные и масляные бани

Предназначены для нагревания, выпаривания, высушивания, экстракции и других операций термической обработки проб.

Водяные бани серии WB

- до T + 100 °C,
- ёмкостью 6, 11 или 22 литра.

Масляные бани серии WBN

- до T + 250 °C,
- ёмкостью 6, 11 или 22 литра.

Бани для экстракции серии WBE

- на 4, 6 или 8 мест с общей ёмкостью.

Многоместные бани серии WBM

- с отдельными ёмкостями, 3-х или 6-ти местные.

Бани со встроенным шейкером серии WSB

- на 6, 15 или 28 рабочих мест (по 250 мл).



Бани со встроенным шейкером серии WSB

Достоинства моделей

- высокая точность установки и поддержания температуры,
- изготовлены из высокопрочной нержавеющей стали,
- автоблокировка работы в случае низкого уровня наполнителя, WBE-4
- цифровой контроллер, ЖК-дисплей
- длительный срок службы.



Бани для экстракции серии WBE

Основные технические характеристики

| Модель | WB-6/11/22 | | | WBN-6/11/22 | | | WBE-4/6/8 | | | WBM-3*6/11 | |
|---|--|---------------------|---------------------|---------------------|---------------------|---------------------|---------------------|---------------------|---------------------|-------------------------|-------------------------|
| | 6 | 11 | 22 | 6 | 11 | 22 | 13 | 22 | 28 | 3*6 | 3*11 |
| Ёмкость, л | 6 | 11 | 22 | 6 | 11 | 22 | 13 | 22 | 28 | 3*6 | 3*11 |
| Размеры ёмкости (длина* ширина* высота), мм | 300* 155* 150 | 302* 240* 150 | 500* 295* 150 | 300* 155* 150 | 300* 220* 170 | 400* 300* 170 | 610* 140* 160 | 910* 140* 160 | 610* 290* 160 | (300* 155* 150)*3 | (300* 240* 150)*3 |
| Число рабочих мест | 1 | | | 1 | | | 4 | 6 | 8 | 3 | 3 |
| Наполнитель | вода | | | масло | | | вода | | | вода | |
| Интервал температур, °C | комн. +5 - +100 | | | комн. +5 - +250 | | | комн. +5 - +100 | | | | |
| Точность поддержания температуры, °C | ±0.1 | ±1.5 | ±0,2 | ±0.1 | | | ±0,2 | | | ±0.1 | |
| Мощность, кВт | 0.8 | 1.2 | 2.0 | 2,0 | 2,5 | 3,0 | 1,4 | 1,8 | 2,8 | 600*3 | 1,2*3 |
| Контроль за работой | Цифровой, ЖК-монитор, таймер 100 часов, сигнализация | | | | | | | | | | |

Лабораторные гомогенизаторы

Предназначены для измельчения пищевых, биологических продуктов и подготовки их к дальнейшему анализу, получения суспензий и эмульсий.

Лабораторные гомогенизаторы серии HG

- рассчитаны на объем рабочей ёмкости до 2,5 литров
- степень измельчения частиц : для эмульсий 10-50 микрон
для суспензий 1-10 микрон
- скорость вращения насадки до 27000 об/мин.

Эффективность гомогенизации и объем пробы зависят от используемой насадки.

Цифровой контроль за рабочим режимом (модели -D) позволяет подобрать и запомнить оптимальный режим гомогенизации для каждого вида образцов.

| Основные технические характеристики | | |
|--|--|---|
| Модель | HG 15A | HG 15D |
| Объем гомогенизируемой пробы, мл | 1- 2500 (в зависимости от используемой насадки) | |
| Диаметр частиц в суспензиях, мкм | 10-50 | |
| Диаметр частиц в эмульсиях, мкм | 1-10 | |
| Скорость вращения измельчающей насадки, об/мин | До 27000 | 2000-27000 |
| Контроль скорости | Аналоговое управление | Цифровой , с точностью до 10 об/мин, вывод данных на LCD-дисплей (таймер, скорость, мощность) |
| Потребляемая мощность, Вт | 300 | |
| Размеры, мм; вес, кг | 60*70*230; 2,5 | |

Достоинства моделей

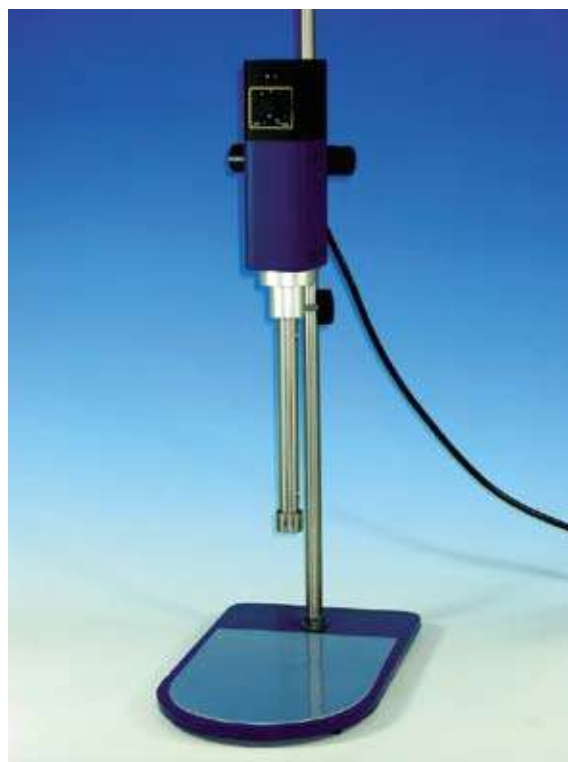
- изготовлены из высококачественной стали с напылённым защитным покрытием
- обеспечивают равномерное дробление, перемешивание и гомогенизацию
- предусмотрены сменные измельчающие насадки
- возможность подбора индивидуальных условий обработки для каждого образца
- низкий уровень шума при высоких скоростях работы мотора
- предусмотрена защита мотора от перегрева



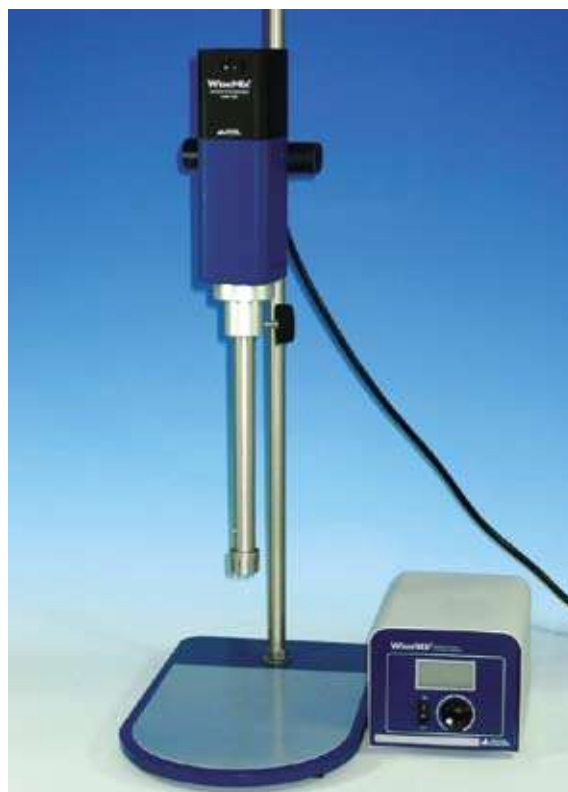
Измельчающая насадка NT1018



Измельчающая насадка NT1010



Лабораторный гомогенизатор HG 15A



Лабораторный гомогенизатор HG 15D



Инкубаторы общего назначения с цифровым управлением (однокамерные)



Инкубаторы общего назначения с цифровым управлением (мультикамерные)



Инкубаторы биологические программируемые

Инкубаторы

Уникальная серия оборудования WiseCube® включает инкубаторы для всех типов лабораторных и промышленных задач в области химии, биологии и медицины. В серии WiseCube® представлены следующие модели инкубаторов с цифровым управлением :

- **однокамерные общего назначения - серия WIG** - на 32/50/105/155 литров, Т° от комнатной +5С° до +70С° , ±0,1С°, естественная конвекция с оптимизацией воздушных потоков, однородность температуры ± 1С°.
- **мультикамерные общего назначения - серия WIM** - четыре камеры по 125 л с раздельным управлением, принудительная конвекция, однородность температуры ± 0,2С°.
WIM-4 - Т° от комн. +5С° до +60С° ±0,2С°,
WIM-R4 - Т° от 0С° до +60С° ±0,1С°,
WIM-RL4 - Т° от 0С° до +60С° ±0,1С°, флуоресцентное освещение.

- **биологические программируемые** (для выращивания клеточных культур) - **серия WGC**, Т° от 10 С° до 60 С° ±0.2 С°, влажность от 30% до 95% ±1%
WGC -450 – объём камеры 432л, освещённость от 0 до 12000 Люкс; WGC -1000 – объём камеры 864л, освещённость от 0 до 15000 Люкс; WGC -P4 – объём камеры 432л, освещённость от 0 до 20000 Люкс, функция самодиагностики и сигнализации;
WGC -P9 – объём камеры 972л, освещённость от 0 до 20000 Люкс, функция самодиагностики и сигнализации.

- **с встроенным перемешивающим устройством** – серия WIS , круговое перемешивание со скоростью от 20 до 250 об/мин, однородность температуры ± 0,5 С°.

- с выступающей камерой размера 530*530*350 мм, с держателями для колб на 36, 25 и 16 мест,

WIS-S10 - Т° от комн. +5С° до 60 С° ±0.1 С°,

WIS-S10R- Т° от 0 С° до 60 С° ±0.1 С°,

- с вертикальным расположением, камера 750*720*400 мм, с держателями для колб на 72, 42 и 25 мест,

WIS-010 - Т° от комн. +5С° до 60 С° ±0.1 С°,

WIS-R010 - Т° от 10С° до 60 С° ±0.1 С°,

WIS-RL010 - Т° от 10С° до 60 С° ±0.1 С° , флуоресцентное освещение.

- стеллажного типа, с держателями для колб на 62, 36 и 25 мест (или универсальная платформа), Т° от 10С° до 60 С° ±0.1 С°, однородность температуры ± 0,1 С°,

WIS-ML02- камера 850*700*900 мм, 2 стеллажа

WIS-ML04- камера 850*700*1000 мм, 4 стеллажа.

- **инкубаторы -климатические камеры - модели WTH**: - Т° от -20С° до 80 С° ±0.1 С°, влажность до 95%±0.1%, объёмы камер 155/-305/-420/-800л , программируемые:
серия WHT- 30 программ по 300 шагов,
серия WHT-P- 120 программ по 1200 шагов, 999 циклов.

Наибольшей популярностью в серии инкубаторов DAIHAN пользуются

- **инкубаторы (БПК)-низкотемпературные с цифровым управлением модели WIR**. Т° от 0 С° до 60 С° ±0.1 С°, однородность температуры ±1,0 С°, принудительная конвекция.
WIR -150 – объём камеры 150л,
WIR -250 – объём камеры 250л,
WIR -420 – объём камеры 420л.

| Краткие технические характеристики низкотемпературных инкубаторов DAIHAN серии WiseCub® WIR | | | | |
|---|------------------|--|------------------|------------------|
| Модель | | WIR - 150 | WIR - 250 | WIR - 420 |
| Размеры (д*ш*в) | Внутр, мм | 500 * 500 * 600 | 500 * 500 * 1000 | 700 * 600 * 1000 |
| | Внеш, мм | 660 * 780 * 1215 | 660 * 790 * 1590 | 800 * 890 * 1590 |
| Ёмкость, Литров | | 150 | 250 | 420 |
| Нагреватель, мощность, Вт | | 700 | 800 | 1200 |
| Холодильник, мощность, Л/С | | 1/4 | 1/3 | 1/2 |
| Температура, °С | Раб. диапазон °С | 0 - +60 | | |
| | Точность °С | ± 0,1 | | |
| | Однородность °С | ± 1 | | |
| | Сенсор °С | PT 100 | | |
| Управление | | Микропроцессорное, Jog-Shuttle –кнопка (вращение+нажатие) | | |
| Дисплей | | Цифровой ЖК- дисплей с подсветкой | | |
| Таймер | | 99 час 59 мин (включая время задержки и продолжения) | | |
| Контроль за работой компрессора | | Автоматический, предотвращающий перегрузки | | |
| Система охлаждения | | Не содержащий фреонов (134А) хладагент | | |
| Материал | Внутренний | Нержавеющая сталь | | |
| | Внешний | Сталь с напылённым покрытием | | |
| Полки | | 3 или 5, из стали с тефлоновым покрытием, с регулировкой положения | | |
| Уплотнитель дверцы | | Высокотемпературный высокопористый силиконовый каучук | | |
| Циркуляция воздуха | | Принудительная конвекция | | |
| Функции безопасности | | Предохранение от перегрева, превышения напряжения, датчик ошибок, автопредохранитель | | |
| Дополнительные характеристики | | RS232- порт для подключения к ПК, ОЗУ режима работы(температура, время), защищённый режим (Jog-shuttle-кнопка заблокирована), сигнализация (ошибки, окончание времени) | | |
| Источник питания | | Эл. Сеть 110В/ 60 Гц или 220В 50/60 Гц | | |

Основные достоинства моделей:

- широкий спектр применения : хранение, обработка и исследование животных и растительных тканей, клеточных культур при постоянных температурах, проращивание и развитие, БПК- тестирование и т.п.
- микропроцессорное управление, обеспечивающее высокую точность установки и поддержания температуры
- инновационный, простой в использовании механизм управления Jog-Shuttle –«нажать+вращать», выведенный на дверцу
- автоматический контроль за системой охлаждения, предотвращающий перегрузку компрессора
- высочайшая однородность температуры, обусловленная механизмом конвекции воздуха
- камера из нержавеющей стали и хромированные полки, устойчивые к коррозии
- повышенная безопасность, автоматические предохранители от перегрева и скачков напряжения
- ОЗУ для рабочих режимов, сигнализация, таймер, ЖК-дисплей с подсветкой
- функция блокировки управления для защиты установленного режима от несанкционированного вмешательства
- CPC-free (134A) –система охлаждения.



Инкубаторы с перемешивающим устройством (с вертикальным расположением)



Магнитная мешалка MS-MP8



Магнитная мешалка MS-20A

Магнитные мешалки

Предназначены для перемешивания растворов.

Дополнительные возможности:

- серия MSH - перемешивание с одновременным подогревом пробы
- серия MSD - цифровой контроль скорости перемешивания
- серия MSHD - цифровой контроль скорости перемешивания и температуры нагрева
- серия MS-MP - многоместные мешалки с размещением нескольких проб в общем режиме перемешивания
- серия SMHS - многоместные мешалки с размещением нескольких проб в различных режимах перемешивания и нагрева

Основные технические характеристики (одноместные модели)

| Модель | MS-20A | MS-20D | MSH-20A | MSH-20D | MSH-30A | MSH-30D |
|-----------------------------------|----------------|-----------|----------------|--------------|----------------|-----------|
| Размеры платформы, мм | 180*180 | | | 260*260 | | |
| Объём пробы, л (H ₂ O) | До 20 л | | | | | |
| Скорость вращения, об/мин | 0-1500 | 80-1500 | 0-1500 | 80-1500 | 0-1500 | 80-1500 |
| Контроль за режимом работы | ручной плавный | Цифровой | ручной плавный | Цифровой | ручной плавный | Цифровой |
| Таймер | нет | 100 часов | нет | 100 часов | нет | 100 часов |
| Датчик | нет | ЖК | нет | ЖК | нет | ЖК |
| Подогрев платформы | температура | нет | нет | До 380 °C | | |
| | | | | Мощность, Вт | 600 | |
| Размеры (длина*ширина*высота), мм | 206*307*99 | | | | 268*387*99 | |
| Вес, кг | 3.1 | | 2.8 | | 3.5 | |

Достоинства моделей:

- повышенная стабильность работы;
- отсутствие «зависания» при низких скоростях и «разброса» при высоких;
- увеличенный срок службы;
- химически стойкое (керамическое) покрытие платформы;
- устойчивость к скачкам напряжения в сети;
- высокая точность установки/контроля режимов перемешивания и нагрева;
- высокая максимальная температура нагрева;
- равномерный нагрев по всей поверхности;
- плавный и точный контроль температуры;
- варианты точных температурных сенсоров с креплением и штативами.

Основные технические характеристики (многоместные модели)

| Модель | MS-MP4 | MS-MP8 | SMHS-3 | SMHS6 |
|---|--|------------|-------------------------|-------------|
| Число рабочих мест | 4 (2*2) | 8 (4*2) | 3*1 | 3*2 |
| Расстояние между центрами проб | 100 мм (общая платформа) | | изолированные платформы | |
| Объём одной пробы, л (H ₂ O) | До 0,5 л | | До 15 л | |
| Скорость вращения, об/мин | 80-1200 | | 80-1500 | |
| Контроль за режимом работы | Цифровой, таймер 100 часов, ЖК-дисплей | | | |
| Подогрев платформы | температура | нет | До 380 °C | |
| | | | Мощность, Вт | 500*3 |
| Разделение режимов работы для проб | нет | | | есть |
| Размеры (длина*ширина*высота, мм) | 210*300*65 | 210*500*65 | 510*240*100 | 510*410*180 |
| Вес, кг | 2,5 | 3,5 | 10 | 18 |

Мешалки лабораторные верхнеприводные

Предназначены для перемешивания текучих и вязких (до 150 000 мПа·с) жидкостей, суспензий и эмульсий.

Мешалки высокоскоростные серии HS-

- объём пробы до 20 литров
- средняя вязкость пробы
- скорость вращения до 3000 об/мин

Мешалки высокомоментные серии HT-

- объём пробы до 20 литров
- высокая вязкость пробы
- скорость вращения до 1000 об/мин

Предлагаемые модели верхнеприводных мешалок различаются

- мощностью
- скоростью перемешивания
- максимальным объёмом перемешиваемой жидкости
- контроллером
- штативами
- перемешивающими насадками

Достоинства моделей

- изготовлены из высококачественной стали с напылённым защитным покрытием
- обеспечивают плавные старт и регулировку скорости перемешивания
- поддерживают скорость постоянной вне зависимости от вязкости пробы
- предусмотрена защита мотора от перегрева
- возможно использование с различными насадками и штативами



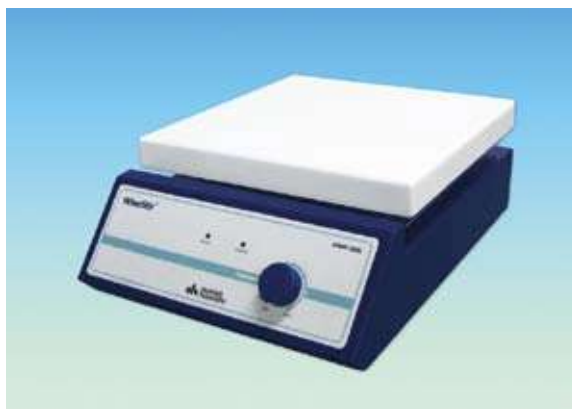
HS 50A/120A



Аналоговый контроллер

| Основные технические характеристики | | | | | | | | |
|--|---|--------|---------------------|--------|--|---------|---------------------|---------|
| Серия | HS | | | | HT | | | |
| | Скоростные мешалки для жидкостей с вязкостью до 50 000 мПа·с («кетчуп-горчица») | | | | Мощные мешалки для высоковязких жидкостей («густой сироп»-«масло») | | | |
| | Аналоговый контроллер | | Цифровой контроллер | | Аналоговый контроллер | | Цифровой контроллер | |
| | Встроенный | | Встроенный | | Встроенный | | Встроенный | |
| Модель | 50 A | 120 A | 30 D | 100 D | 50 AX | 120 AX | 50 DX | 120 DX |
| Объём пробы (по воде), л | До 10 | До 20 | До 10 | До 20 | До 40 | До 60 | До 40 | До 60 |
| Макс. вязкость, мПа·с | 10.000 | 50.000 | 10.000 | 50.000 | 100.000 | 150.000 | 100.000 | 150.000 |
| Скорость вращения перемешивающей насадки, об/мин | 200-3.000 | | | | 50-1.000 | | | |
| Макс. вращающий момент, Н/см | 85 | 145 | 85 | 145 | 300 | 500 | 300 | 500 |
| Потребляемая мощность, Вт | 85 | 130 | 85 | 130 | 85 | 130 | 85 | 130 |
| Размеры, мм | 90*145*180 | | | | 90*180*130 | | 90*210*130 | |
| Вес, кг | 4,5 | 5,3 | 4,5 | 5,3 | 3,0+2,5 | 3,8+2,5 | 3,5 | 4,0 |

НАГРЕВАТЕЛЬНЫЕ ПЛИТЫ И БЛОКИ



Нагревательная плита HP-20A/HP-30A

Нагревательные плиты

Предназначены для нагрева и высушивания различных растворов, смесей, проб и образцов.

Предлагаемые модели нагревательных плит различаются

- размерами платформы
- материалом платформы
- мощностью
- контроллером HP-20A/HP-30A

Достоинства моделей

- равномерный нагрев по всей поверхности,
- высокая максимальная температура,
- высокая точность установки и поддержания температуры,
- антикоррозийное покрытие,
- длительный срок службы,
- варианты точных температурных сенсоров с крепежом и штативами.



Нагревательная плита HP-20D



Нагревательная плита HP-LP1/HP-LP2

Основные технические характеристики

| Модель | HP-20A | HP-20D | HP-30A | HP-30D | HP-LP1 | HP-LP2 |
|-------------------------------------|-----------------------------------|-----------|---------------------|-----------|-------------|-------------|
| Размеры платформы, мм | 180*180 | | 260*260 | | 310*620 | |
| Материал платформы | Алюминий с керамическим покрытием | | | | | Нерж. сталь |
| Максимальная температура, °C | +380 | | | | +320 | |
| Мощность, Вт | 600 | | 1200 | | 2200 | |
| Контроль нагрева | аналоговый, плавный | Цифровой | аналоговый, плавный | Цифровой | Цифровой | |
| Таймер | нет | 100 часов | нет | 100 часов | 100 часов | |
| Дисплей | нет | ЖК | нет | ЖК | ЖК | |
| Размеры (длина* ширина* высота), мм | 206*307*99 | | 268*387*99 | | 670*360*150 | |
| Вес, кг | 2.8 | | 3.3 | 3.2 | 6 | |

Нагревательные блоки

Предназначены для многофункциональной и многоцелевой одновременной обработки большого количества образцов (пробирок) сухим теплом, с высокой точностью регулировки и поддержания температуры от комнатной +5°C до +150°C. Идеально подходят для биоорганических синтезов, реакций энзимов, сульфирования и сульфонирования, процедур инкубационного периода и других лабораторных процедур.

Достоинства моделей

- изготовлены из высококачественной стали с напылённым защитным покрытием
- обеспечивают равномерное нагревание и высокую точность поддержания температуры : $\pm 0,2^{\circ}\text{C}$.
- простое управление и контроль за работой с помощью инновационного механизма управления Jog-Shuttle
- пользовательская функция температурной поправки ($\pm 10^{\circ}\text{C}$)
- цифровой таймер на 99час 59мин
- функции сохранения и блокировки установленных режимов
- в комплект поставки входят блоки-держатели пробирок.



Нагревательный блок HB-48-Set

| Основные технические характеристики | | | | |
|-------------------------------------|-------------|---|--|--------------------|
| Модель | | HB-48-Set | HB-96-Set | HB-96D-Set |
| Размеры (ш*дл*в) | Блок, мм | 90 x 120 x 60 | (90 x 120 x 60)*2 | (90 x 120 x 60)*2 |
| | Внешние, мм | 175x230x155 | 250X230X155 | 285x230x155 |
| Ёмкость (для пробирок 1,5 мл) | | 48 ячеек | 96 ячеек | |
| Нагреватель | | 150В*2 (картриджного типа) | 150В*4 (картриджного типа) | |
| Температура | Диапазон | От комнатной +5°C до +150°C | | |
| | Точность | $\pm 0,2^{\circ}\text{C}$ | | |
| Управление | | Цифровой PID-контроллер | Раздельное на два блока , PID-контроллер | |
| Отображение данных | | Цифровой ЖК-дисплей с подсветкой | | |
| Датчик температуры | | Сенсор РТ100 | | |
| Материал | Внутренний | Нержавеющая сталь (#304) | | |
| | Внешний | Сталь с напылённым покрытием | | |
| | Блок | Анодированный алюминий | | |
| Функции безопасности | | Предохранение от перегрева и замыкания, датчик ошибок | | |
| Таймер | | 99час59мин (общее время+время задержки) | | |
| По выбору | | Крышка или блок-держатель для пробирок | | |
| Дополнительные функции | | Память для сохранение установок (температура, время), Функция защиты режима (jog-Shuttle-кнопка заблокирована), Пользовательская функция температурной поправки, Сигнализация (Ошибки, окончание времени) | | |
| Источник питания | | Эл. Сеть 110В, 60 Гц или 230В, 50/60 Гц | | |



Муфельная печь F-14



Муфельная печь FP-14

Муфельные печи

Предназначены для отжига, прокаливания, сплавления и прочих высокотемпературных операций пробоподготовки.

Муфельные печи серии F –

- с камерами ёмкостью от 3 до 63 литров
- нагрев до 1000°C

Муфельные печи серии FP-

- программируемые
- с камерами ёмкостью от 3 до 63 литров
- нагрев до 1000°C

Муфельные печи серии FN –

- с камерами ёмкостью от 3 до 63 литров
- нагрев до 1200°C
- программируемые

Программируемые модели (серии -P) используются для реализации сложных режимов термической обработки, а также при работах с вредными и радиоактивными веществами.

Предлагаемые модели муфельных печей различаются:

- объёмом камеры
- мощностью
- максимальной температурой
- временем нагрева до максимальной температуры
- контроллером.

Достоинства моделей:

- компактность, небольшой вес, современный дизайн,
- высокая теплоизоляция,
- четырёхсторонний быстрый нагрев,
- легко моющийся материал камеры,
- цифровой контроллер, ЖК-дисплей, таймер на 100 часов,
- высокое разрешение программирования режима работы: 1 °C, 1 мин (для моделей серии -P)

Основные технические характеристики

| Модель | F(H,P)-03 | F(H,P)-05 | F(H,P)-12 | F(H,P)-14 | F(H,P)-27 | F(H,P)-63 |
|-------------------------|-----------|-----------|-----------|-----------|-----------|-----------|
| Ёмкость, л | 3 | 4,5 | 12 | 14 | 27 | 63 |
| Размеры камеры, см | 13*25*9 | 15*30*10 | 20*30*20 | 25*35*16 | 30*30*30 | 40*40*40 |
| Мощность, кВт | 1,8 | 2,6 | 4,4 | 4,6 | 6,2 | 11,1 |
| Время нагрева до 800 °C | 16 мин | | 20 мин | | | 23 мин |
| Размеры печи, см | 39*48*50 | 42*54*52 | 50*58*63 | 53*60*59 | 58*60*59 | 63*71*79 |

Циркуляционные и криоциркуляционные термостаты

Предназначены для выдерживания проб при различных постоянных температурах в течение заданного времени.

Циркуляционные термостаты серии WCB-

-до +100 °С

- с емкостями 6, 11 или 22 литра

Циркуляционные термостаты серии WCH-

-до +250 °С

- с емкостями 8, 12, 22 или 30 литров.

Криоциркуляционные термостаты серии WCR-

- охлаждение до -20 °С

- с емкостями 6, 8, 12, 22 или 30 литров.

Криоциркуляционные термостаты серии WCR-

- охлаждение до -40 °С

- с емкостями 6, 8, 12, 22 или 30 литров.

Предлагаемые модели термостатов различаются:

- по температурным режимам
- по объёму рабочей ёмкости.

Блок управления термостатом съёмный, возможна его установка в различные ёмкости.

Достоинства моделей:

- высокая точность установки и поддержания температуры,
- современный дизайн и микропроцессорное управление,
- автоматическое предохранение от аварийных ситуаций,
- контроль уровня и температуры жидкости,
- мощный насос, обеспечивающий равномерную циркуляцию жидкости,
- съёмный блок управления,
- ёмкости из высокопрочной нержавеющей стали с наружным напылением, обеспечивающей длительный срок эксплуатации.



Циркуляционные термостаты серии WCB



Криоциркуляционные термостаты серии WCR

| Основные технические характеристики | | | | | | | | | | | | | | | | | |
|-------------------------------------|---|-----|-----|----------------|-----|-----|-----|-----------|-----|-----|-----|-----|-----------|-----|-----|-----|-----|
| Серия | WCB | | | WCH | | | | WCR | | | | | WCL | | | | |
| Интервал температур, °С | комн. +5- +100 | | | комн. +5- +250 | | | | -20- +100 | | | | | -40- +100 | | | | |
| Точность, °С | ±0,1 | | | ±0,1 | | | | ±0,1 | | | | | ±0,1 | | | | |
| Ёмкость, л | 6 | 11 | 22 | 8 | 12 | 22 | 30 | 6 | 8 | 12 | 22 | 30 | 6 | 8 | 12 | 22 | 30 |
| Мощность, кВт | 0,8 | 1,2 | 2,0 | 1,2 | 1,2 | 1,8 | 1,8 | 0,8 | 1,0 | 1,5 | 2,0 | 2,5 | 0,8 | 1,0 | 1,5 | 2,0 | 2,5 |
| Контроль и управление | Микропроцессор, ЖК-дисплей, таймер, сигнализация, ОЗУ для заданного режима работы | | | | | | | | | | | | | | | | |
| Выход на ПК | нет | | | RS232S | | | | RS232S | | | | | RS232S | | | | |



Криотермостат WCT-40

Цифровые криотермостаты с газовой ловушкой (cold trap)

Предназначены для специальных задач, связанных с вымораживанием примесей из потока газа, удалением паров воды из линии вакуумирования.

| Основные технические характеристики | | | |
|-------------------------------------|-------------|--|---------------------|
| Модель | | WCT-40 | WCT-80 |
| Размеры (д*ш*в) | Ёмкость, мм | 220 * 220 * 210 | |
| | Внешние, мм | 370 * 430 * 650 | |
| Ёмкость | | 10 Литров | |
| Газовая ловушка | | стеклянная | |
| Диапазон температур | | Охлаждение до -40°C | Охлаждение до -80°C |
| Материал | внутренний | Нержавеющая сталь | |
| | внешний | Листовая сталь SS41, 1.2Т, двойная термopокраска | |
| | изоляция | Пенополиуретан (20мм) | |
| Контроль | | PID-A температурный контроллер | |
| Управление | | Микропроцессорное | |

Достоинства моделей:

- высокий уровень безопасности, автоматическое предохранение от аварийных ситуаций
- надёжность и длительный срок эксплуатации, обусловленные высококачественными материалами термоизоляции, корпуса и внутренней ёмкости
- современный, не содержащий фреонов, хладагент
- инновационный механизм «Jog-Shuttle» и ЖК-дисплей, обеспечивающие простое и точное управление

Шейкеры

Предназначены для быстрого и эффективного перемешивания различных растворов и смесей путём встряхивания ёмкостей с пробой на платформе.

Шейкеры серии SHO-

- орбитальное встряхивание (вращением столика).
- загрузка до 10 кг
- регулируемая амплитуда встряхивания

Шейкеры серии SHR-

- толкательное встряхивание (возвратно-поступательное движение столика)
- загрузка до 10 кг
- регулируемая амплитуда встряхивания

Предлагаемые модели шейкеров различаются

- траекторией встряхивания
- амплитудой встряхивания
- размерами платформы
- максимально возможной загрузкой



Шейкер SHO-1D



Шейкер SHO-2D

| Основные технические характеристики | | | |
|--|--------------|---|-------------|
| Модель | | SH (O,R) 1D | SH(O,R) 2D |
| Размеры платформы, мм | | 230*230 | 350*350 |
| Максимальное число ёмкостей на платформе | 50-100, мл | 9 | 20 |
| | 200-300, мл | 7 | 16 |
| | 500-1000, мл | 4 | 9 |
| Максимальная загрузка, кг | | 8 | 10 |
| Амплитуда встряхивания, мм | | 10, 15, 20 | 20, 30, 40 |
| Скорость встряхивания, кол/мин | | 10-300 | |
| Контроль скорости | | Цифровой, с точностью до 5 кол/мин, вывод данных на ЖК-дисплей (таймер, скорость, текущее состояние процесса) | |
| Потребляемая мощность | | 40 Вт | |
| Размеры (длина*ширина*высота), мм | | 250*330*150 | 400*480*160 |
| Вес, кг | | 14 | 20 |

Достоинства моделей

- оптимальное движение платформы для эффективного перемешивания,
- система плавного старта,
- точный контроль скорости,
- электронный таймер на 100 часов,
- программирование режимов работы (до 6 программ в памяти встроенного микропроцессора),
- сменные платформы с резиновым покрытием,
- варианты держателей для колб.



Сушильный шкаф WOV-155



Сушильный шкаф WOV-70

Сушильные шкафы

Предназначены для высушивания, кондиционирования, лёгкого обжига, вулканизации и прочих операций термической подготовки и обработки.

Сушильные шкафы серии WON-

- естественная конвекция
- нагрев до + 230°C
- рабочие ёмкости от 32 до 305 литров

Сушильные шкафы серии WOF- принудительная конвекция

- нагрев до +250 °C
- рабочие ёмкости от 50 до 305 литров

Вакуумные сушильные шкафы серии WOV

- до +230°C, на 30 или 69 литров.

Предлагаемые модели сушильных шкафов различаются :

- типом вентилляции
- ёмкостью сушильной камеры
- максимальной температурой
- мощностью

Достоинства моделей

- оптимизированные воздушные потоки у конвекционных моделей
- надёжное вакуумирование (в серии WOV)
- высокоточное микропроцессорное управление
- функция удалённого контроля на ПК
- компактный современный дизайн
- изготовлены из высокопрочной нержавеющей стали с внешним защитным напылением прочный герметик и удобные окна на дверце для обзора
- две полки-решётки из нержавеющей стали в комплекте.

Основные технические характеристики

| Серия | WON-32\50\105\155\305 | | | | | WOF-50\105\155\305 | | | | WOV-30\70* | |
|-------------------------|---|-----|-----|-----|-----|--------------------|-----|-----|-----|------------------------|-------|
| Вентилляция | естественная | | | | | принудительная | | | | вакуумные, 1-750ммРтСт | |
| Интервал температур, °C | Комн.+5 до +230 | | | | | Комн.+5 до +250°C | | | | Комн. +5 до +230 | |
| Точность, °C | ±0,3 | | | | | ±0,3 | | | | ±2,0 | |
| Ёмкость, л | 32 | 50 | 105 | 155 | 305 | 50 | 105 | 155 | 305 | 30 | 69 |
| Мощность, кВт | 0,8 | 1,2 | 2,0 | 2,5 | 4,0 | 0,9 | 1,2 | 1,7 | 3,4 | 0,6*2 | 0,7*2 |
| Контроль и управление | высокоточный микропроцессор , ЖК-дисплей, таймер, сигнализация, ОЗУ для заданного режима работы | | | | | | | | | | |
| Выход на ПК | RS232S, удалённый контроль/управление процессом в автоматическом/ручном режиме | | | | | | | | | | |

*вакуумный насос не входит в комплект поставки, приобретается самостоятельно.

Оборудование для электрофореза

Новая серия оборудования для электрофореза WiseDoc® включает в себя камеры, трансиллюминаторы и комплексные системы гель-документации. Сочетание инновационных технологий электрофореза и цифровой техники привело к созданию моделей оборудования для быстрого (on-line) получения изображения геля и полного количественного анализа ДНК/РНК-фрагментов. Системы гель-документации серии WiseDoc® отличаются высокими техническими характеристиками, максимальным удобством при эксплуатации и приемлемой стоимостью.

Модель WGD-10 – система гель-документации, состоящая из цифровой CCD-камеры видеонаблюдения и портативной тёмной камеры для электрофореза.

Цифровая CCD-камера имеет

- высокое разрешение
- высококачественные оптические линзы с возможностью контроля и ручной подстройки фокуса, увеличения и диафрагмы
- функцию захвата изображения 640*480, 24bit, оттенки серого.

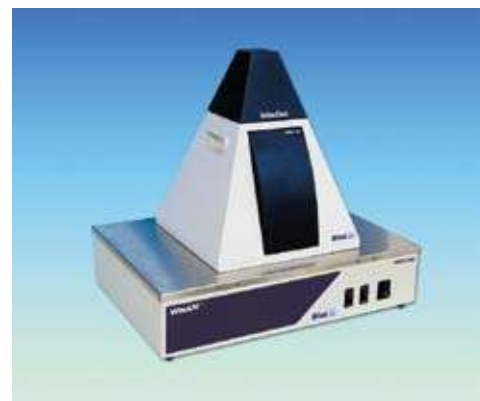
Компактность системы позволяет использовать её с любыми лабораторными трансиллюминаторами.

Модель WGD-20 – система гель-документации с CCD-камерой, тёмной камерой для электрофореза и встроенным трансиллюминатором WUV-M20

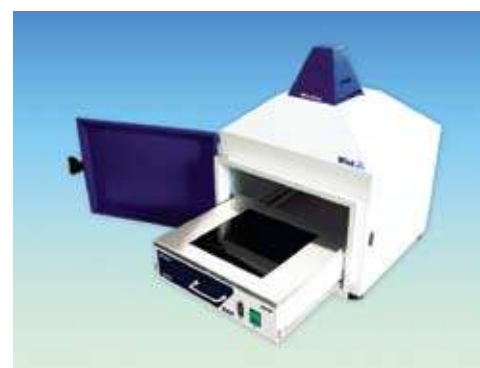
Модель WGD-30 – с встроенным иллюминатором WUV-M20 и цифровой CMOS-камерой с разрешением, позволяющей захватывать цветные изображения 1600*1200, 24bit.

Основными достоинствами систем являются:

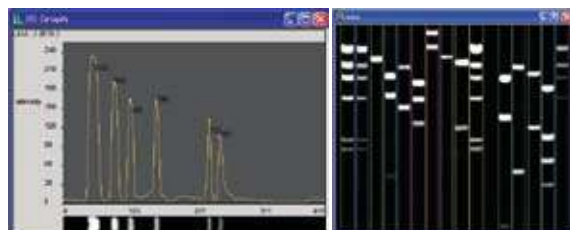
- компактность камеры
- безопасная и простая в управлении камера для электрофореза
- возможность подключения к персональному компьютеру через скоростной USB 2.0-порт с просмотром данных электрофореза в реальном времени
- возможность подключения к любому дисплею через S-Video порт
- бесплатно поставляется программа захвата/просмотра изображения GelViewer



Система гель-документации WGD-10



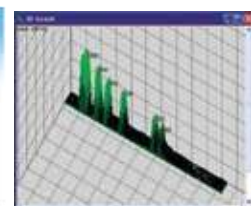
Система гель-документации WGD-30



Двухмерный график анализа



Трансиллюминатор WUV-L50



Трёхмерный график анализа

| Основные технические характеристики трансиллюминаторов | | | | | |
|--|---------------------------------------|----------|------------|------------------|----------|
| Модель | WUV-L10 | WUV-L20 | WUV-L50 | WUV-M10 | WUV-M20 |
| Размер фильтра, мм | 200x200 | | | | |
| Длина волны, нм | Моно-365 | Моно-312 | Би-365+312 | Моно-365 | Моно-312 |
| Лампы | 15Вт* 6 шт (90Вт) | | | 8Вт* 6 шт (48Вт) | |
| Размеры (дл*ш*в, мм) | 495x330x95 | | | 350x275x95 | |
| Вес, кг | 12 | | | 8 | |
| Источник питания | Эл. Сеть 110В, 60Гц или 220В, 50/60Гц | | | | |

К системам гель-документации WGD-10, а также для решения других лабораторных задач также предлагаются Трансиллюминаторы UV серии WiseWUV, стандартного размера (495x330x95) и мини-вариант (350x275x95).

Трансиллюминаторы WUV обладают повышенной отказоустойчивостью при старте и быстрым электрофорезе, практически не нагреваются.

Прочее оборудование, предлагаемое LUMA Company



Фотометр ЮНИКО 1200 (1201)



Спектрофотометры ЮНИКО серии 2100



Фотометр Юнико КФК 3КМ



Спектрофотометр сканирующий
серии SpectroQuest ЮНИКО 280X



Рентгенофлуоресцентный энергодисперсионный спектрометр ЮНИСПЕК СР1



Пламенный фотометр ПФА 378



Микроскоп ЮНИКО G380



Микроскоп ЮНИКО ZM180



Пламенный фотометр ПФА- 22



Пламенный фотометр ПФА 354

Контактная информация:



ООО «LUMA Company»

**Адрес: 199034, Россия, г. Санкт-Петербург, 16-я линия В.О., дом
7, офис 9602**

+7(812) 327-70-39, 41 телефон/факс

Электронная почта:

info@luma-company.ru